

### **Гродненский зональный центр гигиены и эпидемиологии напоминает**

В связи с началом активности иксодовых клещей необходимо соблюдать меры профилактики клещевых инфекций:

- ✓ Выбирать для отдыха солнечные проветриваемые поляны.
- ✓ Использовать для обработки одежды репеллентно-акарицидные средства.
- ✓ Одеваться так, чтобы исключить возможность заползания клещей под одежду (рубашку или куртку нужно заправлять в брюки, а брюки в носки, надеть сапоги, плотно застегнуть манжеты и ворот рубашки, головной убор должен покрывать волосы). Одежда для посещения леса должна быть из плотной, неворсистой ткани, желательны светлых тонов.
- ✓ Каждый час проводить само- и взаимоосмотры.
- ✓ Тщательно осматривать одежду и все тело на предмет наличия иксодовых клещей после возвращения домой.
- ✓ При обнаружении присосавшегося клеща его необходимо в кратчайшие сроки удалить самостоятельно или в территориальном медицинском учреждении.
- ✓ Для достижения максимального эффекта от назначенного профилактического лечения обратитесь в медицинское учреждение в первые 72 часа после укуса.
- ✓ Исключить употребление в пищу некипяченого козьего молока и продуктов его переработки, не прошедших термическую обработку.

*Специалисты Государственное учреждение «Гродненский зональный центр гигиены и эпидемиологии» на договорной основе проводят акарицидную обработку (против клещей) придомовых территорий, дачных и приусадебных участков; зон отдыха, территорий детских оздоровительных организаций. Обработка десяти соток приусадебного участка стоит около 30 рублей. Задать вопросы можно по телефону 73-44-98.*

Энтомолог отдела эпидемиологии  
Гродненского зонального ЦГЭ

Гранковская Т.А.



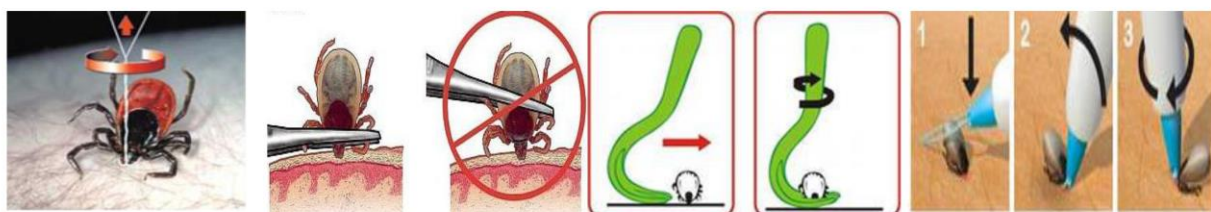
## ЕСЛИ ВАС УКУСИЛ КЛЕЩ

*При обнаружении присосавшегося клеща его необходимо в кратчайшие сроки удалить*

**Профессионально:**  
в любом территориальном медицинском учреждении



**Самостоятельно:**  
с помощью нитяной петли, пинцета и других специальных устройств



После удаления клеща необходимо провести асептическую обработку места укуса. Руки вымыть с мылом.



В любом случае (даже если клещ удален самостоятельно), **НЕОБХОДИМО** обязательно обратиться в территориальную поликлинику к врачу инфекционисту (или участковому терапевту) для прохождения профилактического лечения и дальнейшего наблюдения.

Для достижения **максимального эффекта от профилактического лечения**, необходимо обратиться за медицинской помощью **в первые 72 часа** с момента присасывания. Это сведёт к минимуму риск **заражения Лайм-боррелиозом**. Самый эффективный способ профилактики клещевого энцефалита - **вакцинопрофилактика**.

По желанию пациента можно провести лабораторное исследование удалённого клеща

Независимо от результата лабораторного исследования удаленного клеща

**Нельзя употреблять в пищу козье молоко и продукты его переработки, не прошедшие тепловую обработку. Нельзя допускать выпаса коз в лесной зоне, на некультуренных пастбищах**

**Нельзя обрабатывать присосавшегося клеща различными маслянистыми веществами (маслом, кремом и т.п.) и агрессивными жидкостями (спиртом, бензином и т.п.) во избежание дополнительного инфицирования.**